

Die Nürnberger „Zeppelintribüne“

Schwarz-Weiß-Aufnahmen mit dem erhaltenen Gebäudetorso kombiniert

Unser Beitrag zu den Reparaturarbeiten an der Haupttribüne

Im Zuge der Baumaßnahmen zum Instandsetzen bzw. Konservieren der Nürnberger „Zeppelintribüne“ steuern wir fünf Bildmotive bei.

Durch Überblenden von Alt und Aktuell zeigen wir den originalen Bauzustand. Wichtig war uns, „hart an Wind der gewesenen Realität“ zu segeln. Hierfür recherchierten wir die Baumaße der Tribüne – und nahmen für das Jetzt-Foto die annähernd gleiche Fotografen-Perspektive ein.



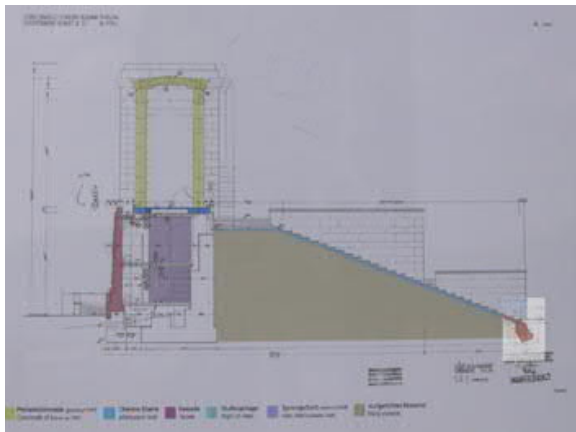
Auf den ersten beiden Bildmontagen ist der Beginn der Bauarbeiten an der Innenseite zu sehen (Stand: Februar 2016). Der Kran wirkt auf der einen Seite motivstörend – gleichzeitig ist er das Symbol für etwas Neues.

In die Farbaufnahmen hineinkopiert sind zeitgenössische Schwarz-Weiß-Aufnahmen des originalen Bauzustandes. Das Schemen- bzw. Geisterhafte der Überblendung ist gewollt.

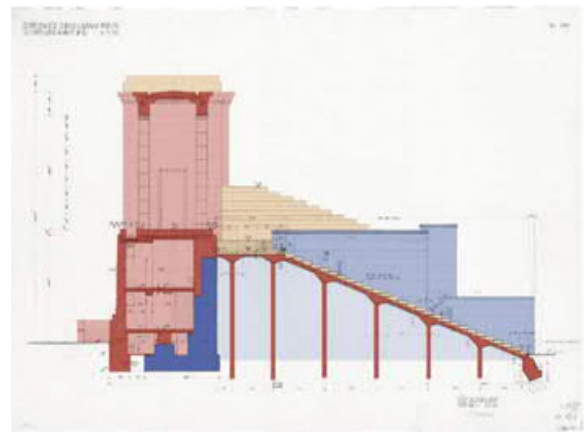
Die unteren beiden Montagen zeigen die Rückseite der „Zeppelintribüne“. Links ist die über die Jahrzehnte gestresste Fassade zu sehen. Rechts die im Verlauf des Jahres 2016 gereinigte bzw. instandgesetzte Teil-Fassade. In beide Farbaufnahmen ist ebenfalls der seit 1967 fehlende Bereich der Kolonnaden/Säulen hineinkopiert. Plus die seit 1976 fehlenden Eck-/Flügelbauten

Die unteren beiden Montagen zeigen die gegenüber liegende Begrenzung der „Zeppelintribüne“ im ungereinigten Originalzustand. In beide Farbaufnahmen ist ebenfalls der seit 1967 fehlende Bereich der Kolonnaden/Säulen hineinkopiert. 1976 erfolgte dann das Niederreißen der beiden Eck-/Flügelbauten.

Die Motive (H:50 x B:38 cm) sind auf eine stabile 5mm Forex-Platte aufgeklebt – und mit einer Schutzfolie versehen. Die Motive sind auch im Postkartenformat (B:21 x H:10,5 cm) erhältlich.



Orientieren an den originalen Baumaßen
© Rekonquista



Orientieren am originalen Baukörper © Rekonquista



Schwarz-Weiß-Motiv 1 (ab 1937) | © Rekonquista



Identischer Blickwinkel 2016 © Rekonquista



Schwarz-Weiß-Motiv 2 (ab 1937) | © Rekonquista



Identischer Blickwinkel 2016 © Rekonquista



Schwarz-Weiß-Motiv 3 (ab 1937) | © Rekonquista



Identischer Blickwinkel 2016 © Rekonquista



Schwarz-Weiß-Motiv 4 (ab 1937) | © Rekonquista



Identischer Blickwinkel 2016 © Rekonquista



Das Schwarz-Weiß-Motiv Nr. 5 der Klappkarte (ab 1937) © Rekonquista

REKONQUISTA • Presse • Galerie • Verlag
Michael Sabadi
Wetzendorfer Straße 242
D-90427 Nürnberg

Tel.: (0911) 974 96 75
Fax: (0911) 801 962 34
E-Mail: info@rekonquista.de
Internet: www.rekonquista.de